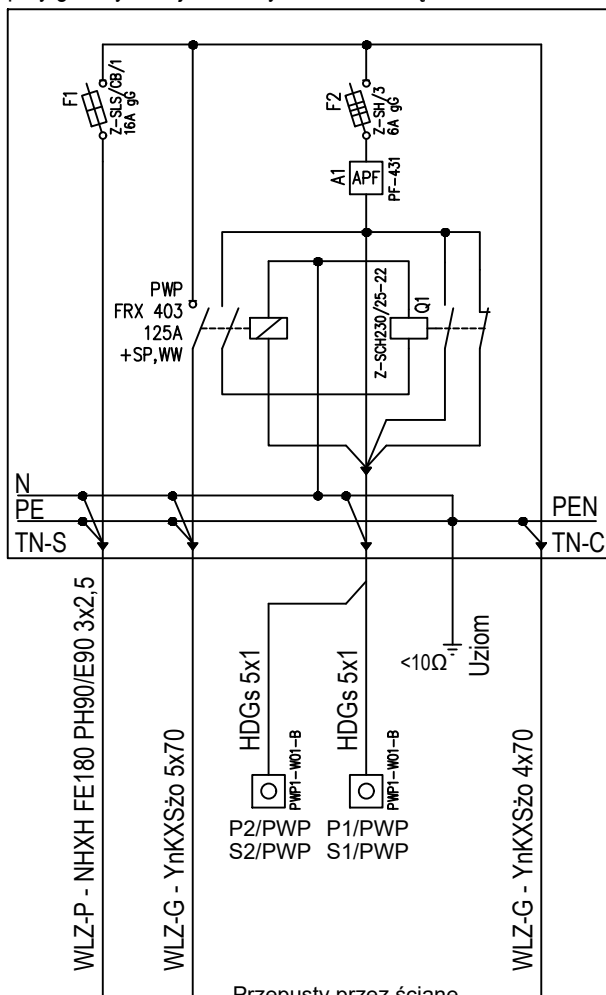
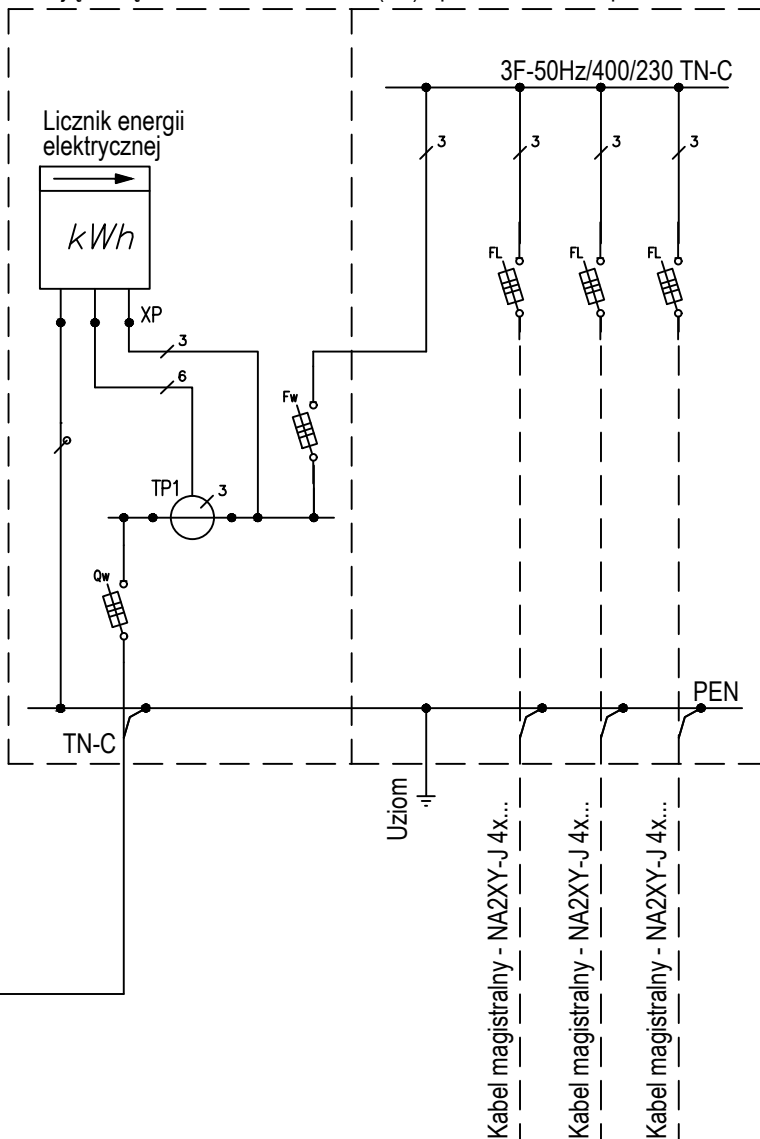


Rozdzielnica przeciwpożarowego wyl. prądu RPWP przy głównym wejściu budynku, na zewnątrz



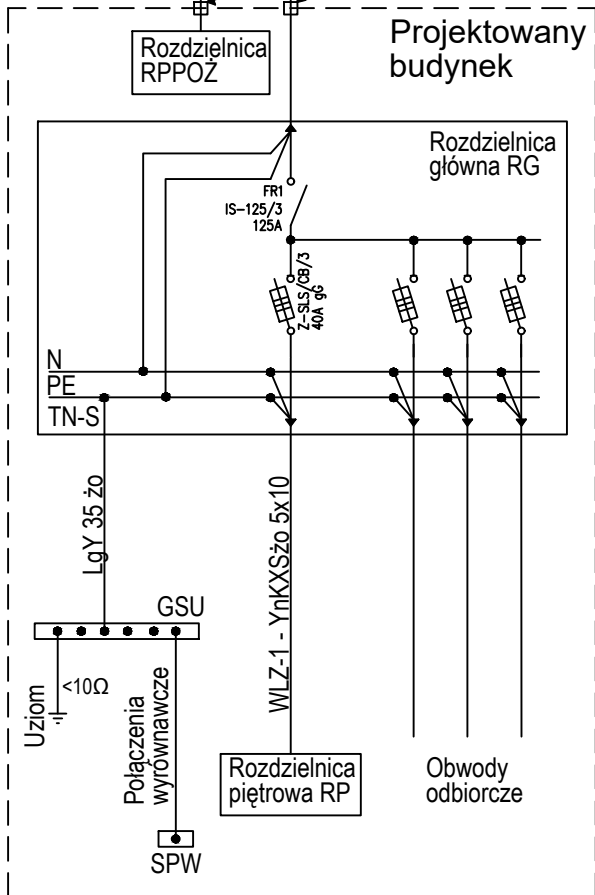
Przepusty przez ściane uszczelnione do odporności ogniowej przegrody.

Istniejące złącze kablowe ZK3a-1PP (ZK) - poza zakresem opracowania



OPIS OZNACZEŃ:

- PEN - przewód ochronno-neutralny
- GSU - główna szyna uziemiająca
- SPW - szyna połączeń wyrównawczych
- WLZ - wewnętrzna linia zasilająca
- PWP - przeciwpożarowy wyłącznik prądu
- P1/PWP - przycisk P1 sterujący przeciwpożarowym wyłącznikiem prądu
- S1/PWP - sygnalizator S1 przycisku P1
- APF - automatyczny przełącznik faz
- FL - rozłącznik kabla magistralnego-rozłącznik bezpiecznikowy listwowy
- Fw - zabezpieczenie WLZ - rozłącznik bezpiecznikowy "00" 160A/ 3x125A
- Qw - rozłącznik WLZ - rozłącznik bezpiecznikowy "00" 160A/ 3x125A
- TP1 - przekładnik prądowy licznika - 125/5, kl. 0,2, FS5



UKŁAD SIECIOWY TN-S

SYSTEM ZABEZPIECZEŃ PRZED PORAŻENIEM - SAMOCZYNNIE WYŁĄCZENIE ZASILANIA

NAZWA OBIEKTU BUDOWLANEGO: BUDYNEK CENTRUM OPIEKUŃCZO-MIESZKALNEGO			
ADRES OBIEKTU BUDOWLANEGO: Myślenice działki nr 1748, 1749, 1750, 1756 obręb Myślenice [0004], jednostka ewid. Myślenice [120903_4]			
RYSUNEK: Schemat ideowy linii zasilającej		BRANŻA: INSTALACJE ELEKTRYCZNE	
PROJEKTANT: mgr inż. Rafał Fijał spec.: instalacje elektryczne nr ewid.: MAPI/0036/PWBE/18	PODPIS:	FAZA PROJEKTU: PROJ. WYKONAWCZY	
SPRAWDZAJĄCY: mgr inż. Krzysztof Szot spec.: instalacje elektryczne nr ewid.: MAPI/0062/PWBE/16	PODPIS:	DATA: CZERWIEC 2022	
SKALA:		NR RYS.:	E-1